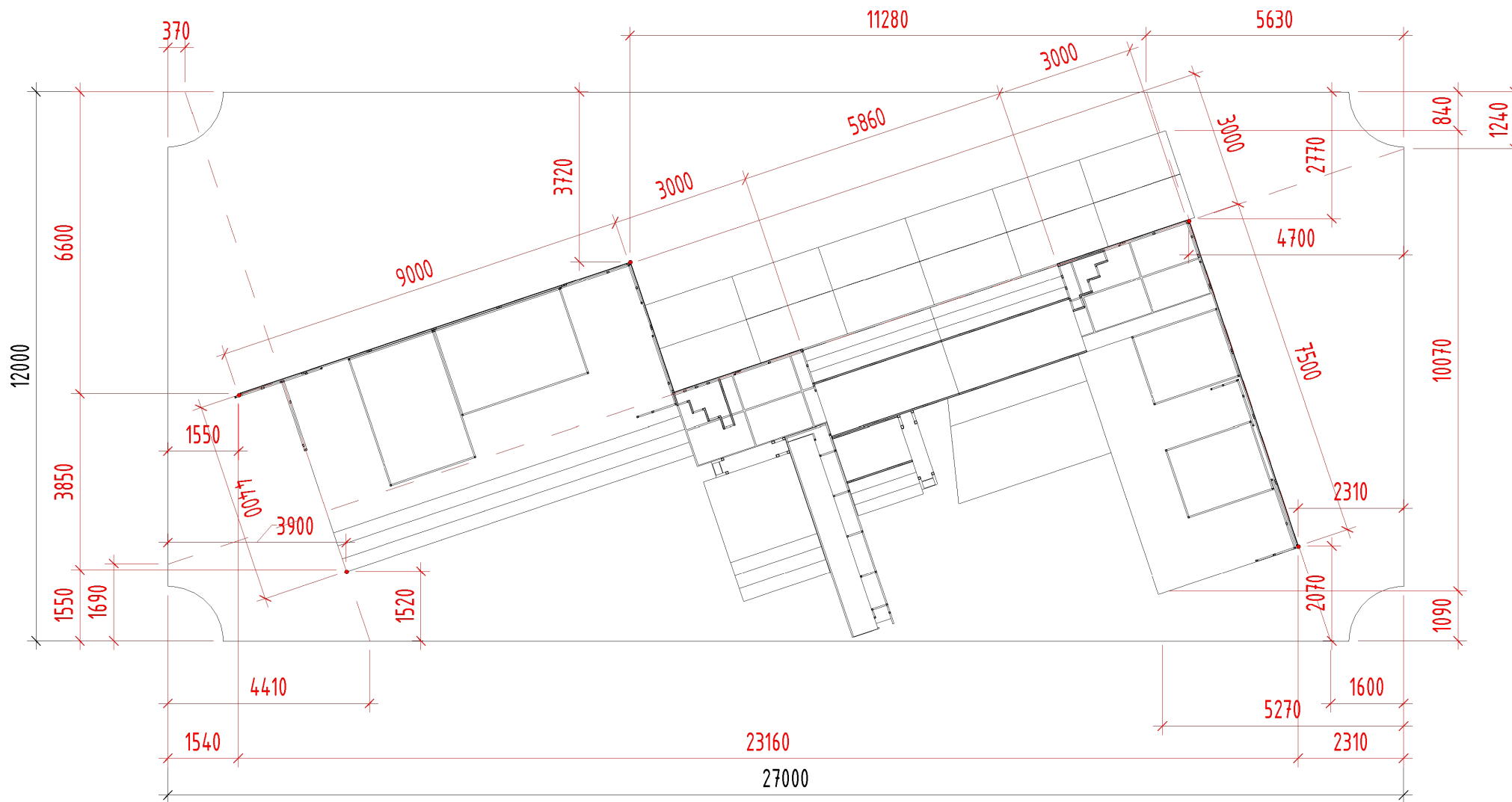
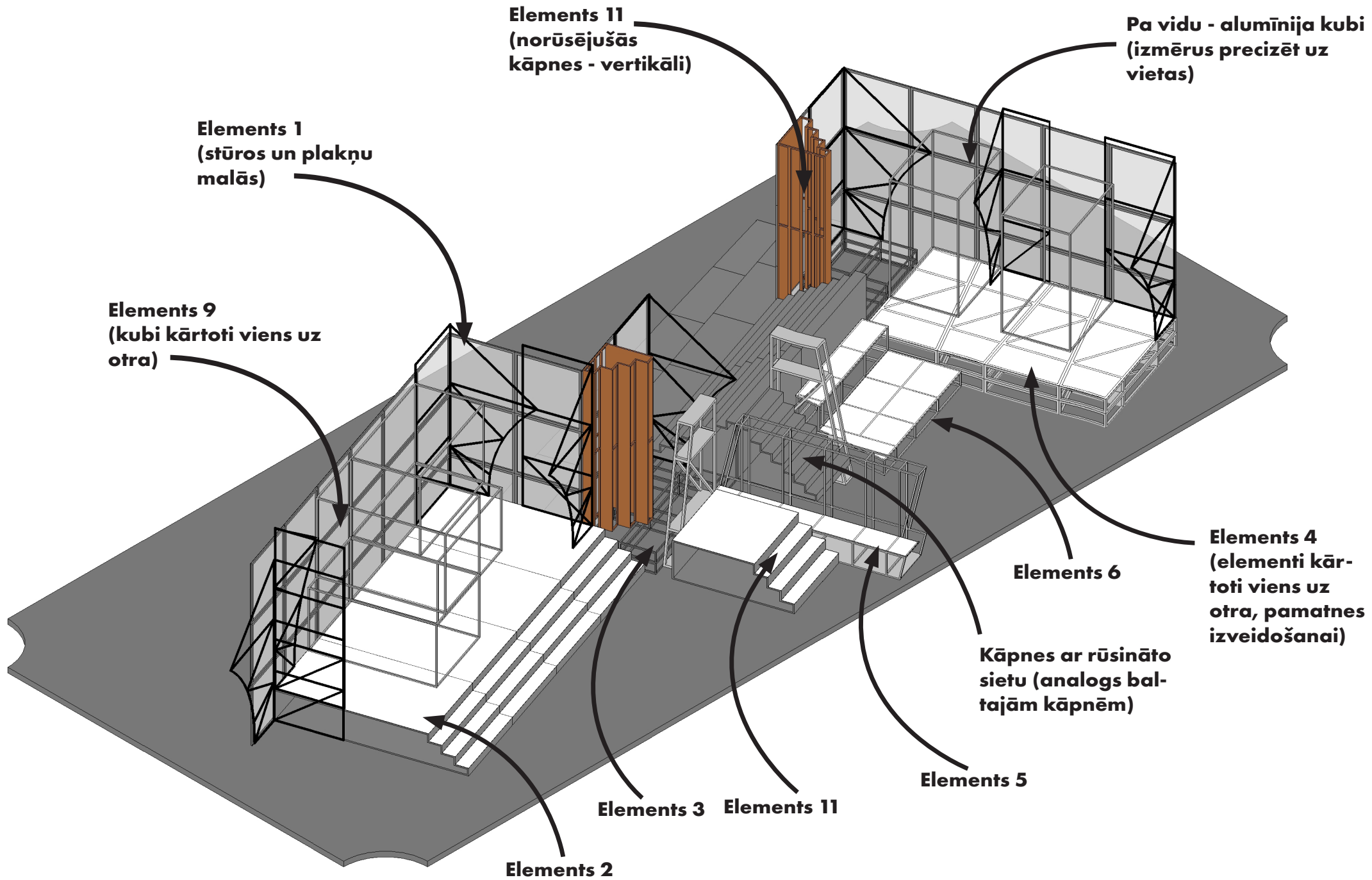
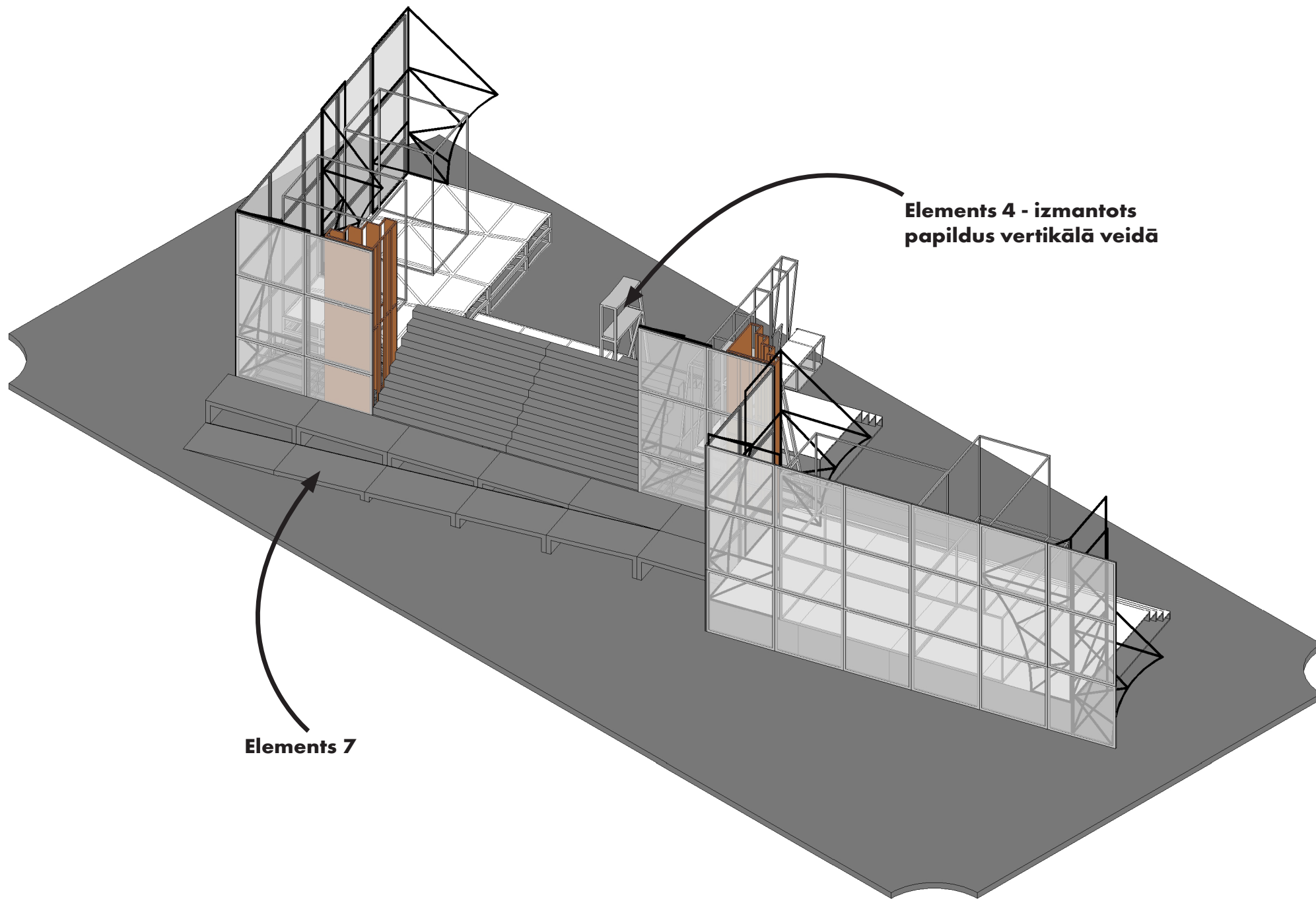


Plāna skice

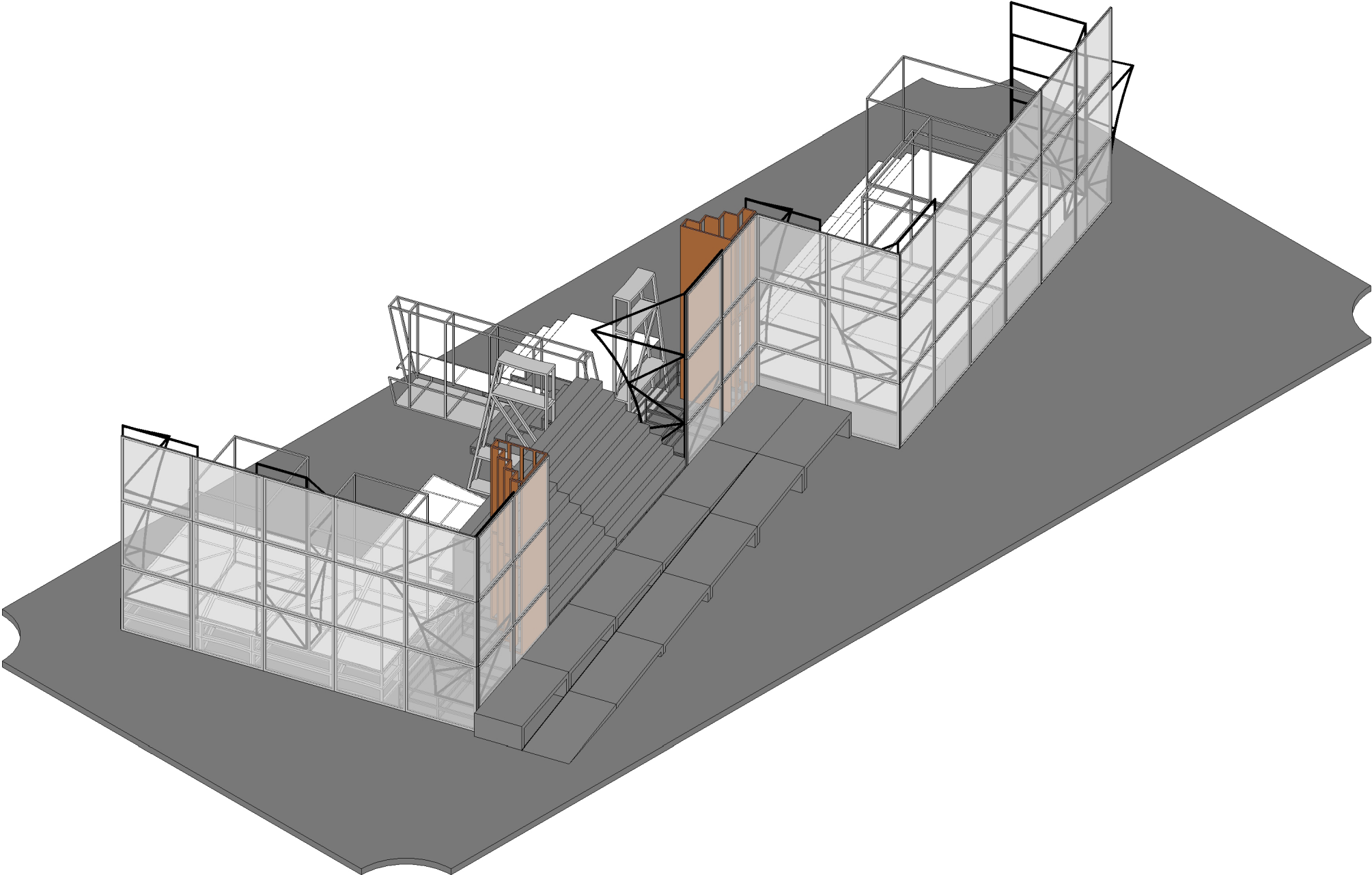


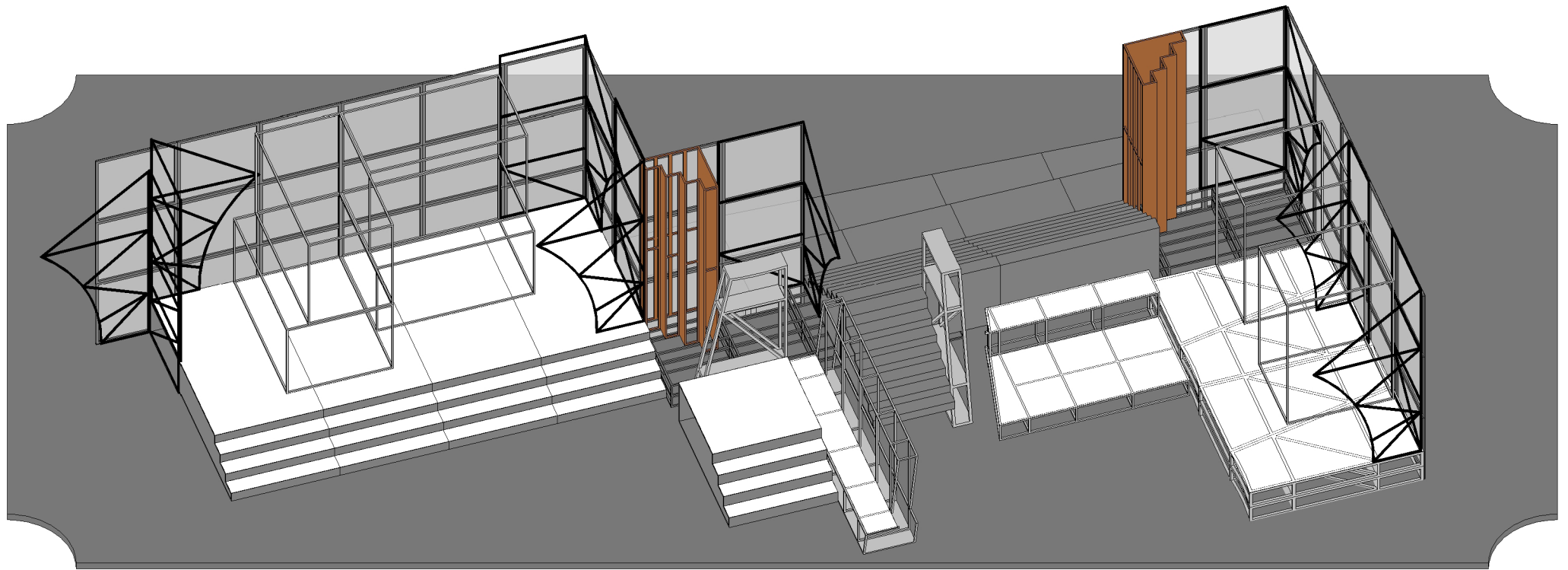




**Elements 4 - izmantots
papildus vertikālā veidā**

Elements 7





Elements 1

Paredzēts izmantot:
8 gab



Elements 2

Paredzēts izmantot:
4 gab



Elements 3

Paredzēts izmantot:
6 gab



Elements 4

Paredzēts izmantot:
12 gab



Elements 5

Paredzēts izmantot:
1 gab



Elements 6

Paredzēts izmantot:
1 gab



Elements 7

Paredzēts izmantot:

11 gab

+ nepieciešams izgatavot gala elementu savienojumam ar pamatni



Elements 8

Paredzēts izmantot:
2 gab



Elements 9

Paredzēts izmantot:

2 (ar rūsainajiem cirstā sieta daļā) + 2
gab = 4

Atlikušo - precizēt



Elements 10

Paredzēts izmantot:

1 gab/precizēt, vai izmērs der starp
melnajiem elementiem/



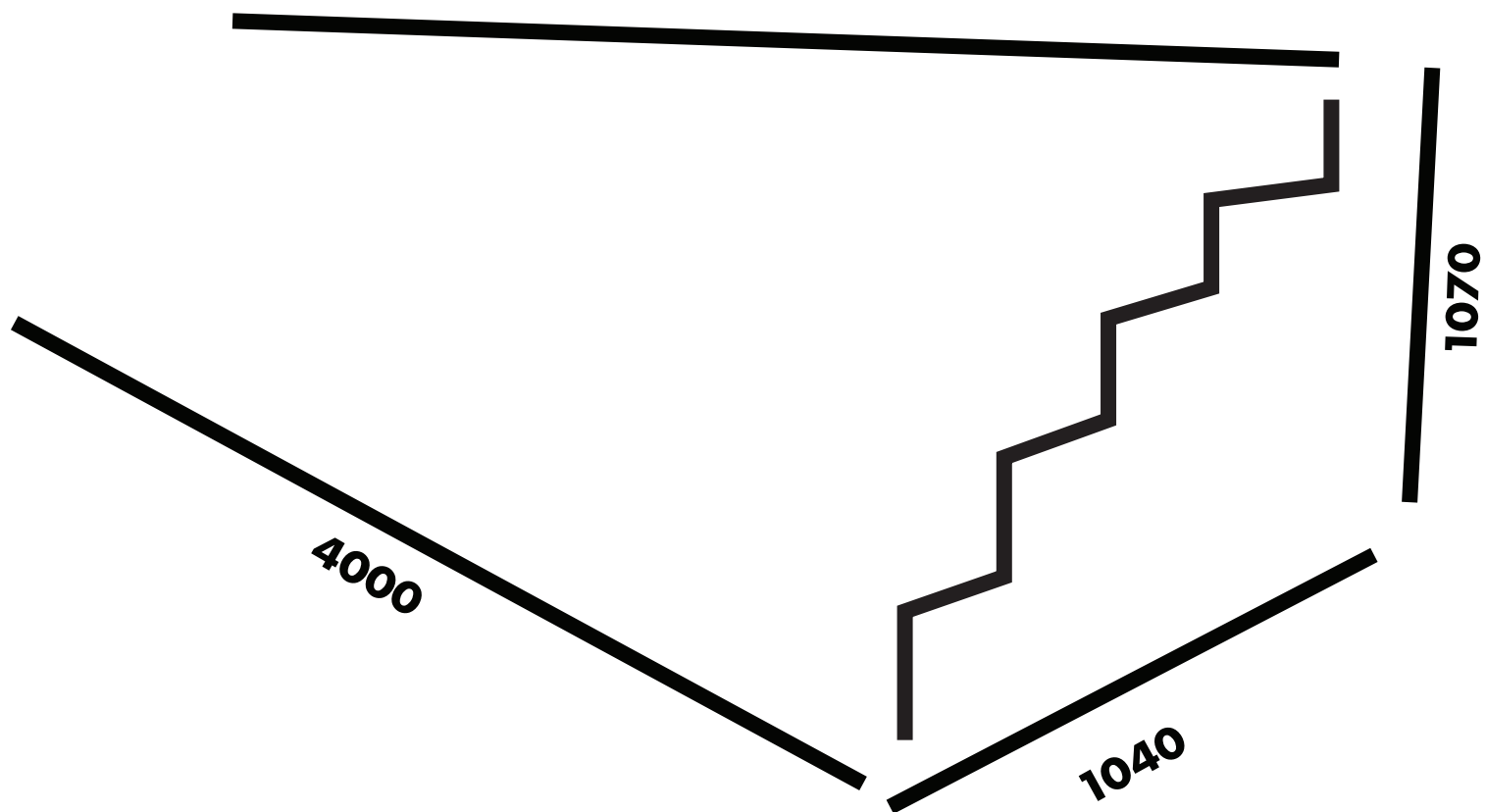
Elements 11

Paredzēts izmantot:
1 gab /izmērus precizēt/



Elements 12 (rūsas kāpnes)

Paredzēts izmantot:
2 gab



Atsevišķās daļas

Elements A1

Paredzēts izmantot:
1 gab



Atsevišķās daļas

Elements A2

Paredzēts izmantot:

2 gab

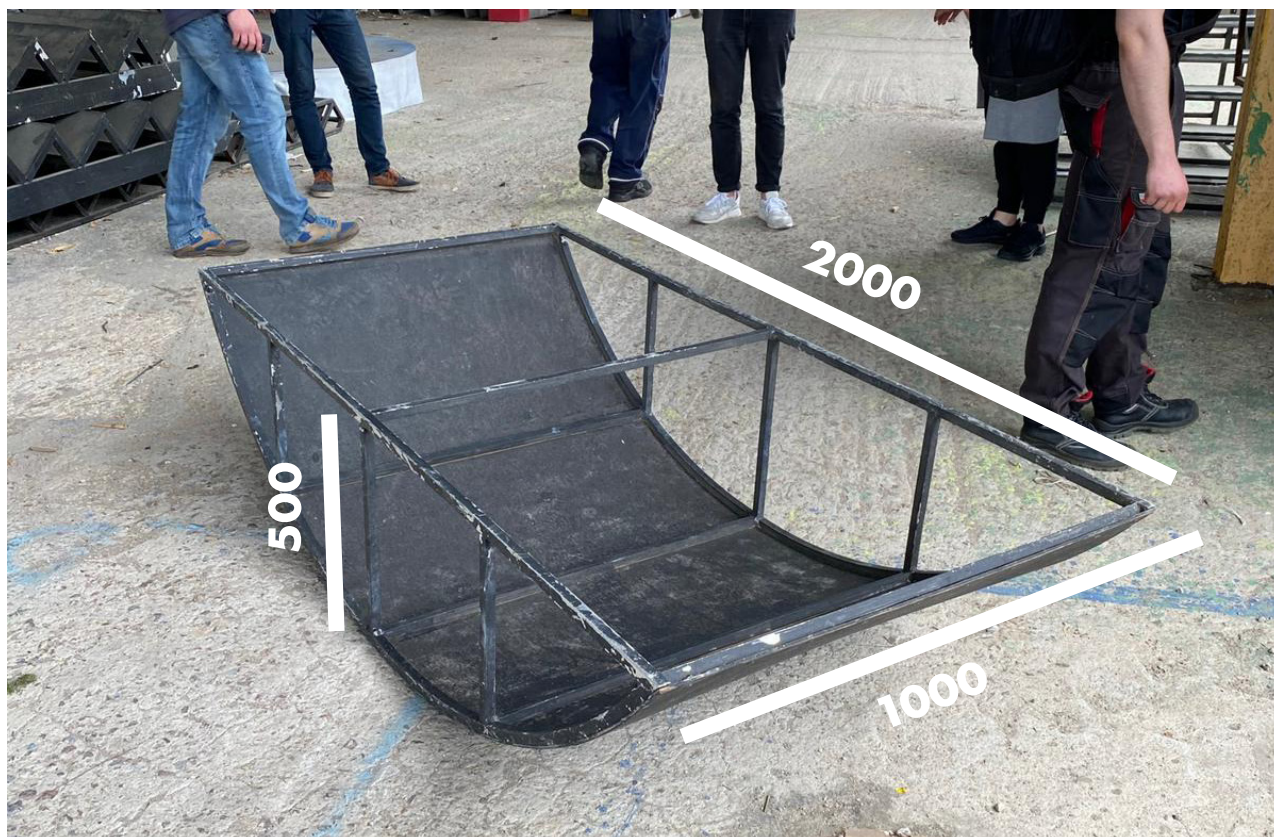


Atsevišķās daļas

Elements A3

Paredzēts izmantot:

1 gab



Atsevišķās daļas

Elements A4

Paredzēts izmantot:
4 gab

