



# Woonhuis Lichtenberg

Nieuwbouw woning  
Amersfoort

**9graden**  
architectuur



Op het voormalig ziekenhuisterrein De Lichtenberg op de Berg in Amersfoort wordt een nieuwe groene woonwijk gerealiseerd. Wonen op de Berg betekent wonen op het hoogste punt van Amersfoort! Het Bergkwartier is geliefd door zijn rijke historie en is in de voorlaatste ijstijd ontstaan. Na het historische hart van Amersfoort is het Bergkwartier de oudste wijk van de stad. Een authentieke omgeving om een uniek thuis te creëren.

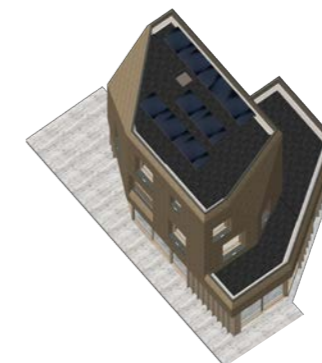
#### Wonen op de Lichtenberg

Rond 1900 is het Bergkwartier ontwikkeld tot een prettige wijk die bekend staat om haar landschappelijke inrichting met lanen, veel groen en fijnzinnige architectuur. Inmiddels is het gebied door deze kwaliteiten een beschermd stadsgezicht geworden. Op de Lichtenberg, het terrein van het voormalige ziekenhuis, zijn verschillende kavels door de gemeente uitgegeven voor woningbouw. Op een van deze kavels, grenzend aan het bosgebied Klein Zwitserland, staat een uniek woonhuis ontworpen door 9graden architectuur.

LOCATIE  
**Amersfoort, NL**

PROJECTSOORT  
**Woningbouw**

VLOEROPPERVLAK  
**200 m<sup>2</sup>**

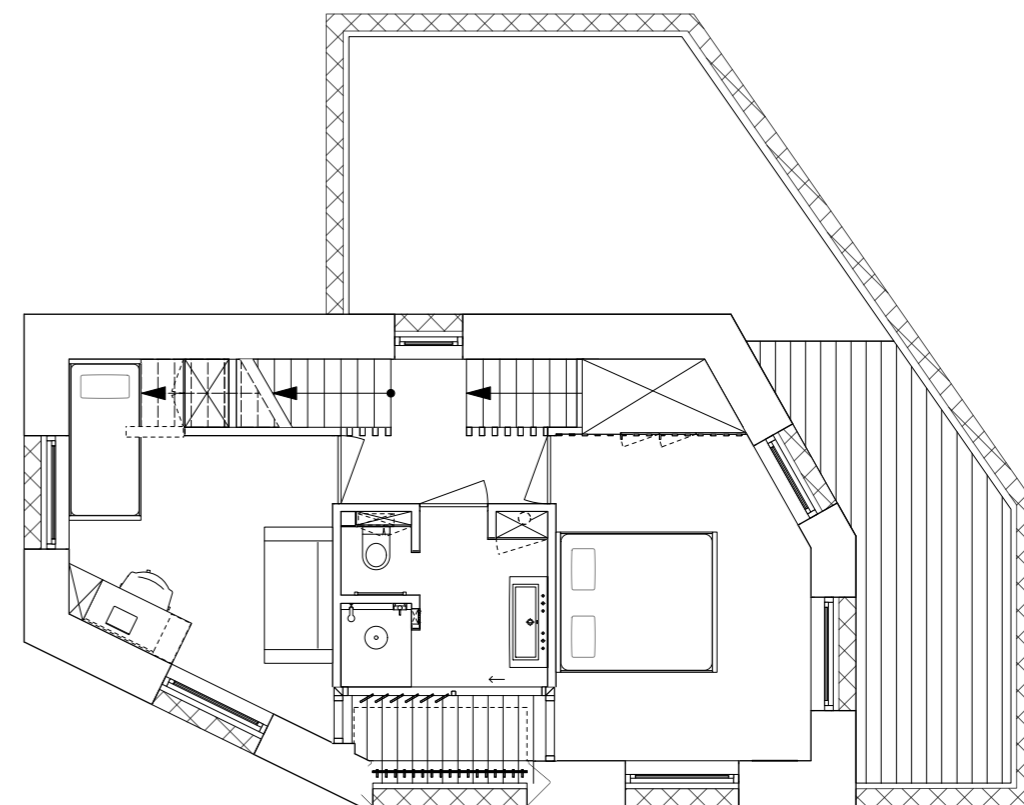
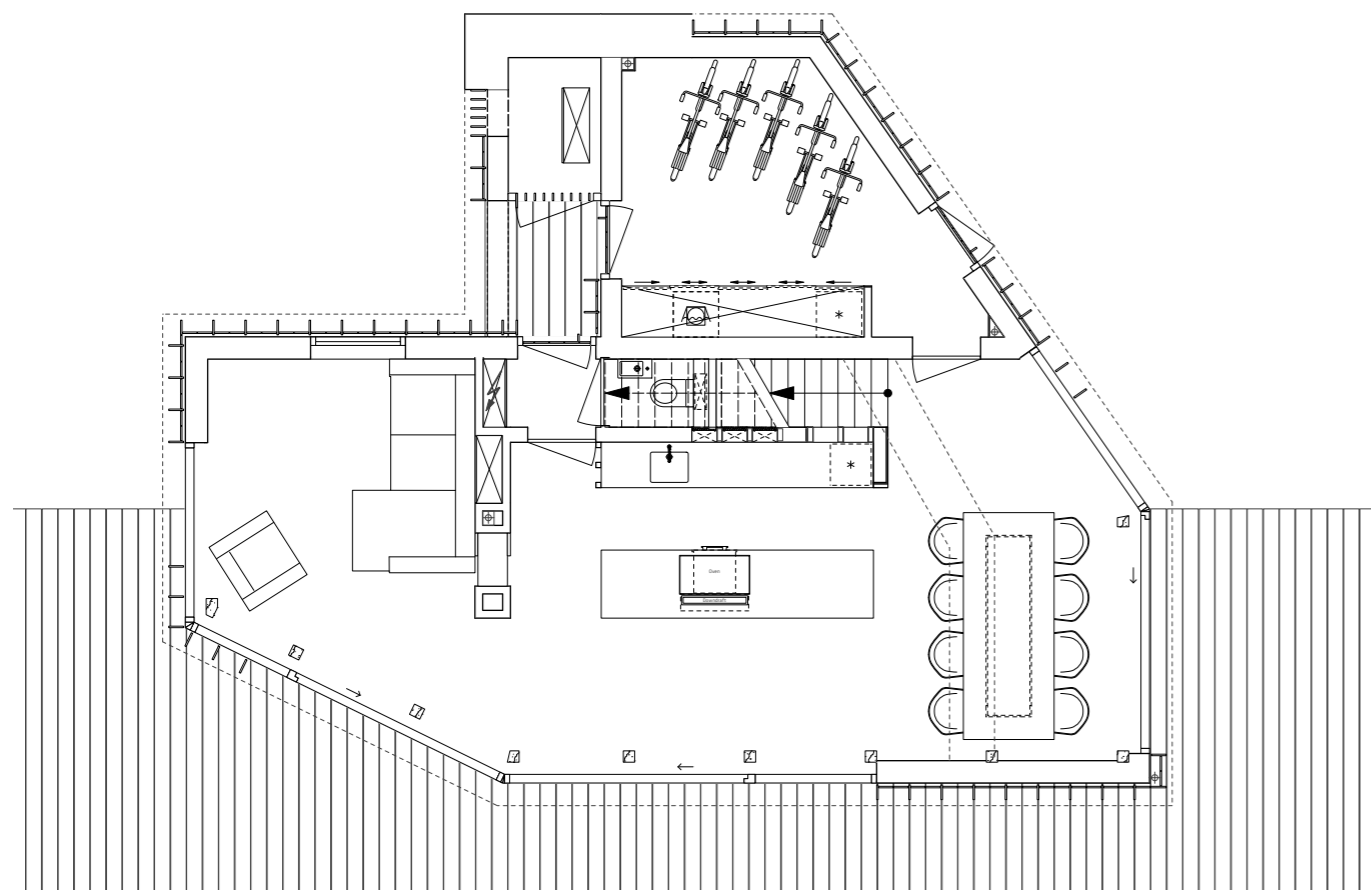




### Sculpturale bouwmassa

Het vrijstaande woonhuis op de Lichtenberg ligt direct aan de bosrand. Het door de gemeente opgestelde beeldkwaliteitsplan sprak tot onze verbeelding: 'Alle plannen zijn met aandacht voor de plek ontwikkeld, ze zouden niet zomaar ook ergens anders kunnen staan. Ze spelen in op de specifieke kenmerken en kwaliteiten van de plek.' De cataloguswoning is hier vreemd! Ons ontwerp kenmerkt zich door een sculpturale bouwmassa met een brede transparante plint en een verticaal georiënteerde verdieping die de top van de Berg markeert. In het ontwerp wordt een strakke eigentijdse architectuur bekroond met traditioneel vakmanschap. De bouwmassa is gehuld in het natuurlijke en plastische materiaal riet.

“De gevels zijn gevarieerd en rijk aan details. Detaillering en materiaalgebruik zijn hoogwaardig door het toepassen van natuurlijke materialen. Materiaalgebruik correspondeert bij het karakter van de omgeving.”





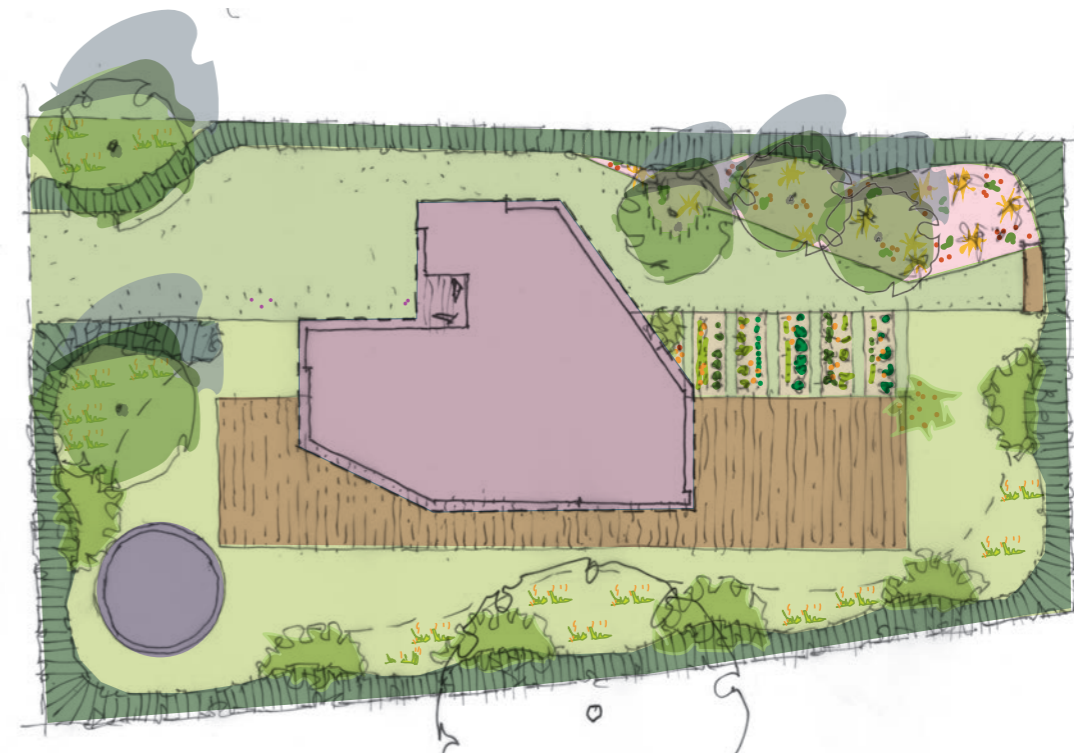
### Wonen in riet

Om aan te sluiten bij de karakteristieken van de plek, heeft 9graden architectuur een sculpturale bouwmassa ontworpen met riet als beeldbepalend materiaal. Riet, een natuurlijk materiaal dat de bewoner van kinds af aan heeft begeleid. We wilden daarom het riet door een verfijnde detaillering volledig tot zijn recht laten komen. Met gebruik van traditioneel rietvlechtwerk worden diverse randdetails zorgvuldig vormgegeven, waardoor het gebruik van metalen dakranden en waterslagen achterwege gelaten kan worden. Het verfijnde handwerk van de rietdekker is een herkenbare beëindiging geworden van de architectonische massa. De sculpturale rieten gevel wordt hiermee tastbaar en het traditionele handwerk is afleesbaar.

“Ik sliep op de boerderij onder een rieten dak, ik krom uit mijn dakraam en gleeed over het riet omlaag, of krom naar de nok. Ik leefde met het riet. Het gevoel, de geur, het met het weer mee veranderende riet, het is altijd dicht bij mij gebleven.”

graden





## graden

### Een kwetsbare aarde

Wij zien het als een opgave om zorgvuldig met onze wereld om te gaan, om goed na te denken over herkomst en toekomst, over vraag en gebruik, voor en na, bouwen en slopen en over eindigheid. De verbinding met onze aarde houdt ons bezig. Wij mensen lijken haar te willen veroveren, haar te willen maken naar onze wetten. Maar zouden we haar niet juist moeten liefhebben, haar wetmatigheden moeten leren kennen? Leren leven naar de aarde in plaats van andersom? Daarbij gaat het om het beleven van de kwetsbaarheid van onze aarde. Deze kwetsbaarheid moeten we zien, ervaren en kennen om

de leefbaarheid op onze aarde te behouden. Architectuur kan daarin (voor)beeldbepalend zijn. Als architect zijn we bij het ontwerp van het woonhuis op de Lichtenberg deze uitdaging aangegaan. De droom om te bouwen met bewustzijn voor de kwetsbaarheid van de aarde is realiteit geworden. Het riet is gecombineerd met Accoya houten gevelkozijnen, geveldelen en lamellen. Het riet en hout mogen in de tijd natuurlijk vergrijzen. Het verloop van de tijd mag aan het gebouw worden afgelezen. Zo kunnen we als mens stilstaan bij de natuurlijke fenomenen van de aarde.

