

APRENEM A LA XARXA

PROGRAMA D'APRENENTATGE ALS PARCS I PLATGES METROPOLITANS

APRENEM A LA XARXA

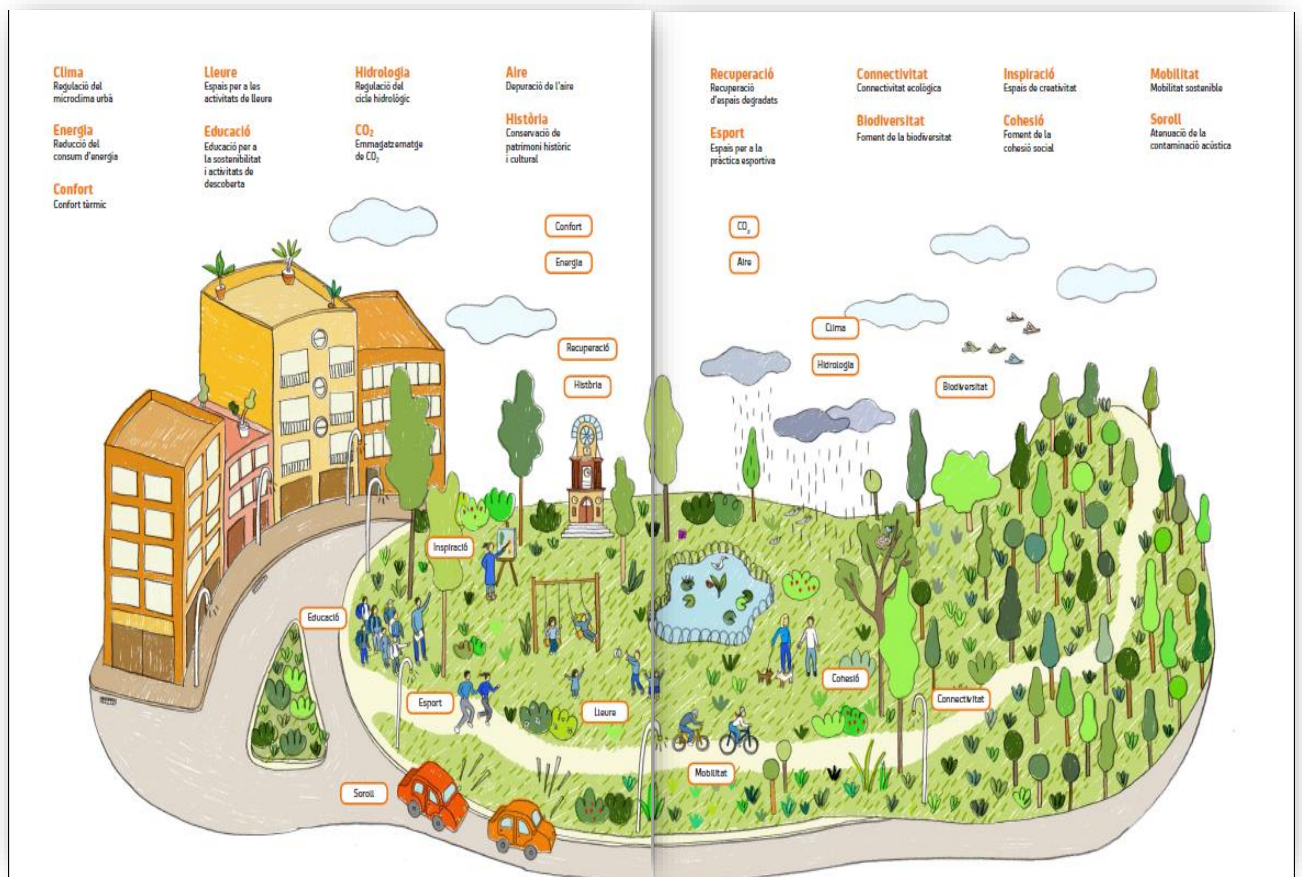
Programa d'aprenentatge als parcs i
platges metropolitans

Versió 1 | Maig 2019

ELS BENEFICIS SOCIOAMBIENTALS DELS PARCS I LES PLATGES

Els parcs i les platges ofereixen beneficis socioambientals que **milloren la qualitat de vida i la salut de les persones**. Són espais de gran valor dins de zones densament poblades com per exemple el territori Metropolità.

La presència de parcs a les ciutats ajuda a reduir les concentracions de gasos contaminants de l'atmosfera, regulen les temperatures i la humitat, fomenten la biodiversitat i a més **són espais de trobada que potencien la cohesió social i ofereixen espais per a la realització d'activitats lúdiques i educatives**.



Il·lustració: els beneficis ambientals dels parcs. Dossier educatiu *Bosc de ciutat? L'ecologia del parc* (AMB, 2018)

ELS PARCS I LES PLATGES: ESPAIS D'APRENTATGE, PARTICIPACIÓ I RECERCA

La xarxa de parcs i platges metropolitans ofereix una bona oportunitat per a l'experimentació i la divulgació dels valors socioambientals i de les funcions dels ecosistemes en les persones.

En el marc del programa **Aprenem a la Xarxa**, els parcs i les platges es converteixen en un laboratori perfecte per nodrir-nos d'experiències vivencials i per aprendre de la interacció amb el medi.

50.000

participants al
programa Aprenem
a la Xarxa

(any 2018)



MOTIVACIÓ

El programa d'aprenentatge als parcs i platges metropolitans **Aprenem a la Xarxa** pretén afavorir el vincle de la ciutadania amb els seus parcs i platges, tot donant a conèixer quins són els valors socioambientals i creant espais de participació i aprenentatge vivencial.

1. Objectius

- Promoure els parcs i les platges metropolitans com a espais d'aprenentatge vivencial i de recerca.
- Difondre els valors socioambientals dels parcs i les platges metropolitans per afavorir l'estima, la conservació i el respecte per la natura.
- Fomentar la participació i la vinculació dels centres educatius, de les entitats i de la població en general en la conservació del seu entorn proper.
- Treballar en xarxa i establir sinergies amb centres educatius, entitats del territori, ajuntaments i altres administracions.

2. Projectes i públic a qui s'adrecen

Actualment el programa disposa de 8 projectes que s'adrecen a diversos públics:

Projecte	Públic familiar	Públic adult	Entitats	Centres educatius	Universitats i centres de recerca
Jugatecambiental	●				
Cicle d'activitats	●	●			
Compartim un Futur	●	●	●	●	
Projectes participatius			●	●	●
Espais participatius	●	●	●	●	●
Aules ambientals	●	●	●	●	●
Escoles a prop				●	
Ciència ciutadana	●	●	●	●	●

3. Marc de referència

Convenis amb els ajuntaments

L'AMB i els ajuntaments signen un conveni de col·laboració per a la gestió dels parcs i les platges metropolitanans que estableix, entre altres atribucions, que l'AMB desenvoluparà la promoció i difusió d'aquests espais metropolitanans.

Pla de millora de la biodiversitat de l'AMB

Estableix les línies estratègiques per a una millora de la biodiversitat i del potencial educatiu dels parcs i les platges metropolitanans.

Pla de sostenibilitat de l'AMB 2014-2020 (PSAMB)

L'eix 1 Territori, ecologia i biodiversitat té l'objectiu d'aproximar-se als serveis ecosistèmics dels parcs i les platges, i l'eix 6 descriu el programa metropolità d'educació per a la sostenibilitat (2014-2020), Compartim un Futur, que promou la sostenibilitat ambiental, social i econòmica de l'àrea metropolitana.

PROJECTES APRENEM A LA XARXA

1. La Jugatecambiental

Projecte de dinamització dels parcs i les platges a través d'una programació d'activitats d'educació ambiental adreçades a les famílies. La Jugatecambiental és un espai format per un punt d'informació i un espai de joc lliure adreçat als més petits. La Jugatecambiental està dinamitzada per dos educadors que dirigeixen una activitat guiada diferent a cada sessió.

Les activitats es basen en dinàmiques lúdiques i participatives que tenen com a fil conductor els valors dels parcs i les platges i la sostenibilitat, a través del joc en família.

És un projecte coorganitzat per l'ajuntament i l'AMB a cada parc o platja.



Públic familiar



www.amb.cat/jugatecambiental



Dissabtes o diumenge de primavera i tardor



39
Jugatecambientals

35 als parcs i 4 a les
platges

(any 2018)

34.586
participants en
950 activitats

(any 2018)



2. El cycle d'activitats als parcs, platges i rius metropolitans: la natura al teu abast

4.311

participants
(any 2018)

El 2019 s'organitza
la **13ena edició**

Programació anual d'activitats i propostes per conèixer i gaudir dels espais metropolitans, organitzat amb el Museu de Ciències Naturals de Barcelona i amb la col·laboració dels ajuntaments.

Es tracta d'activitats molt diverses relacionades amb la biodiversitat, el coneixement de l'entorn i la sostenibilitat: itineraris guiats, tallers, contes, activitats participatives de millora de l'entorn, etc.

Dins del cycle d'activitats també s'inclou el Planta't (la jornada de portes obertes del Jardí Botànic de Barcelona), la celebració de la Festa del dia del Medi Ambient i el BioBlitz Metropolità.



Públic adult i públic familiar



www.amb.cat/agenda



Dissabtes i diumenge de gener a novembre



3. Els projectes participatius

Projectes basats en la metodologia d'aprenentatge i servei (ApS), en els quals els centres educatius i entitats s'impliquen i es vinculen en la promoció i conservació d'un parc o platja proper. Aprenen sobre els parcs i platges i fan un servei a la comunitat per millorar-ne el valor.

L'AMB ofereix assessorament tècnic i material als participants que portin a terme un projecte participatiu (col·locació i seguiment de caixes niu, censos de biodiversitat, recuperació de dunes, construcció de jocs per a la Jugatecambiental, guies ambientals, itineraris dels arbres, etc.).



Entitats i centres educatius



<http://www.amb.cat/web/territori/espai-public/projectes-participatius>



Curs escolar

38 projectes

40 centres educatius
9 entitats

(des del curs 2016-2017)



4. Compartim un Futur, activitats educatives als parcs i a les platges

El programa metropolità d'educació per la sostenibilitat Compartim un Futur, inclou activitats de formació reglada i no reglada en els parcs i platges metropolitans, relacionades amb la biodiversitat i els valors socioambientals d'aquests espais.

S'ofereixen activitats que es poden desenvolupar a tots els parcs i platges (Qui viu al parc?, Coneguem les platges metropolitanas), i activitats que es fan en determinats parcs i platges. En les activitats es posen en valor els beneficis que ens ofereixen aquests espais, així com la relació amb el canvi climàtic, la mobilitat, l'aigua, etc.

10.422
participants

(curs 2017-
2018)



Públic adult, públic familiar, entitats, centres educatius



www.amb.cat/educaciosostenibilitat



Curs escolar



**17 activitats
educatives
als parcs**

**8 activitats
educatives
a les platges**



5. Les aules ambientals

Espai de suport a les activitats educatives i lúdiques de caire ambiental que es fan a la xarxa de parcs i platges i al seu entorn, adreçades a escoles, famílies i públic en general. Les aules ofereixen una programació d'activitats organitzada per l'ajuntament, en la qual l'AMB hi aporta algunes activitats.



Públic adult, públic familiar, entitats, centres educatius



<http://www.amb.cat/web/territori/espai-public/parcs/punts-interes/aula-ambiental>



Tot l'any

6 aules
als parcs

1 aula
a la platja



6. Els espais participatius

Espais que tenen la singularitat de facilitar la implicació de les persones en la conservació del seu entorn més proper. Els participants es converteixen en agents actius que poden intervenir en el seu disseny, en les tasques de manteniment del mateix espai i/o en el seguiment de la presència de fauna (especialment papallones i altres insectes). Les activitats poden ser dirigides en el marc de la Jugatecambiental i/o del projecte participatiu, o bé integrades en la dinàmica d'una entitat que es responsabilitza del seu manteniment.

Actualment hi ha 7 tipologies d'espais participatius: jardí de papallones, hotel d'insectes i refugis de biodiversitat, jardí d'herbes remeieres, jardí de les ciències, hort, vinya i roserar.



Públic adult, públic familiar, entitats, centres educatius



<http://www.amb.cat/web/territori/espai-public/parcs/punts-interes/espais-participatius>



Tot l'any



**12 espais
participatius**

a la xarxa de parcs

(any 2019)



7. Escoles a prop

Projecte adreçat a les escoles i altres centres educatius que se situen en l'entorn més immediat del parc o de la platja. L'AMB ofereix als centres suport tècnic, material i/o un espai participatiu per facilitar l'aprofitament del valor educatiu que ofereixen aquests espais, que, per la proximitat als centres, esdevenen una oportunitat de sortir i aprendre de la natura propera d'una manera més continuada.

Les propostes que s'ofereixen als centres són: suport tècnic per participar en el Bioblitz del parc o de la platja (adaptat a centres educatius), participació a la festa del parc, obertura de la Jugatecambiental entre setmana, activitats guiades sobre el coneixement del parc o de la platja i de la seva biodiversitat (anellament d'ocells, etc.), suport tècnic i material per implicar-se en un espai participatiu del parc o de la platja, material divulgatiu sobre el parc o la platja, material de suport a la biodiversitat pel centre (caixes niu, menjadores, troncs, etc.).



Centres educatius



<http://www.amb.cat/web/territori/espai-public/escoles-a-prop>



Durant el curs escolar



8. Ciència ciutadana als parcs i a les platges

Els parcs i les platges són ecosistemes naturals que es poden convertir en àmbits de treball per a entitats de recerca i/o projectes de ciència ciutadana, que aporten coneixement i noves tècniques.

L'objectiu és disposar d'informació sobre la biodiversitat i/o els valors socioambientals dels parcs i les platges metropolitans, donar-la a conèixer i sensibilitzar la població sobre la necessitat de preservar-la i documentar-la.

Actualment els projectes en marxa són:

- **BioBlitz Metropolità:** conjunt d'activitats simultànies de censos de biodiversitat realitzats per la ciutadania i guiat per experts.
- **mBMS:** estudi de la biodiversitat dels parcs i les platges a partir de censos de papallones diürnes fets per voluntaris.
- **Visor de fauna:** web on es mostra la fauna observada als parcs i a les platges per part dels voluntaris, dels participants a les activitats i de tots els aficionats que introdueixen les seves observacions.

**309 espècies
observades**

als parcs i platges
metropolitans

(any 2018)



Públic adult, públic familiar,
entitats, centres educatius,
universitats i centres de recerca



<http://mbms.creaf.cat>
<https://visorfauna.amb.cat>



Durant tot l'any



DIFUSIÓ

Els projectes i les activitats que formen part del programa Aprenem a la Xarxa s'expliquen a la ciutadania per tal de fer-ne difusió, animar a la participació i també transmetre el coneixement d'aquests espais per millorar-ne l'estima i la conservació.

Del programa Aprenem a la Xarxa, s'edita un pòster informatiu personalitzat per cada parc o platja, que inclou els projectes que s'hi duen a terme.

Els mitjans comunitatius que utilitza el programa són: el web de l'AMB, el butlletí mensual de parcs i platges, les xarxes socials (instagram i twitter) i les APP Infoparcs i Infoplatges.

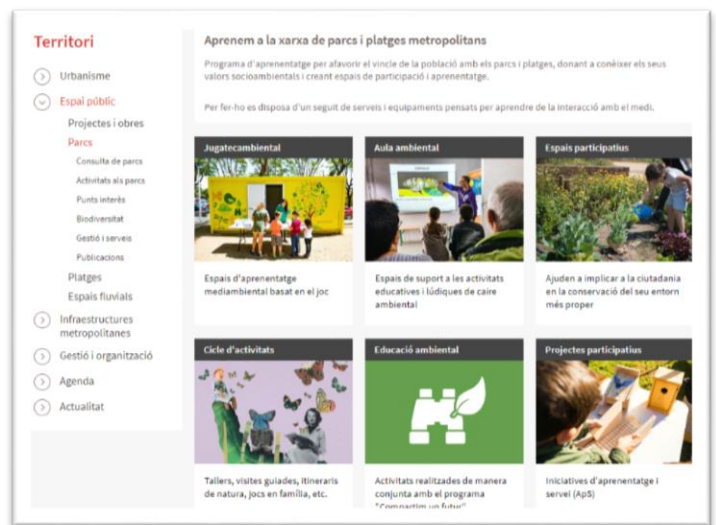


Pòster informatiu del programa Aprenem a la Xarxa de cada parc i platja

@ParcsplatgesAMB

@JugatecaAMB

@Parcsplatgesamb



El programa Aprenem a la Xarxa al web www.amb.cat



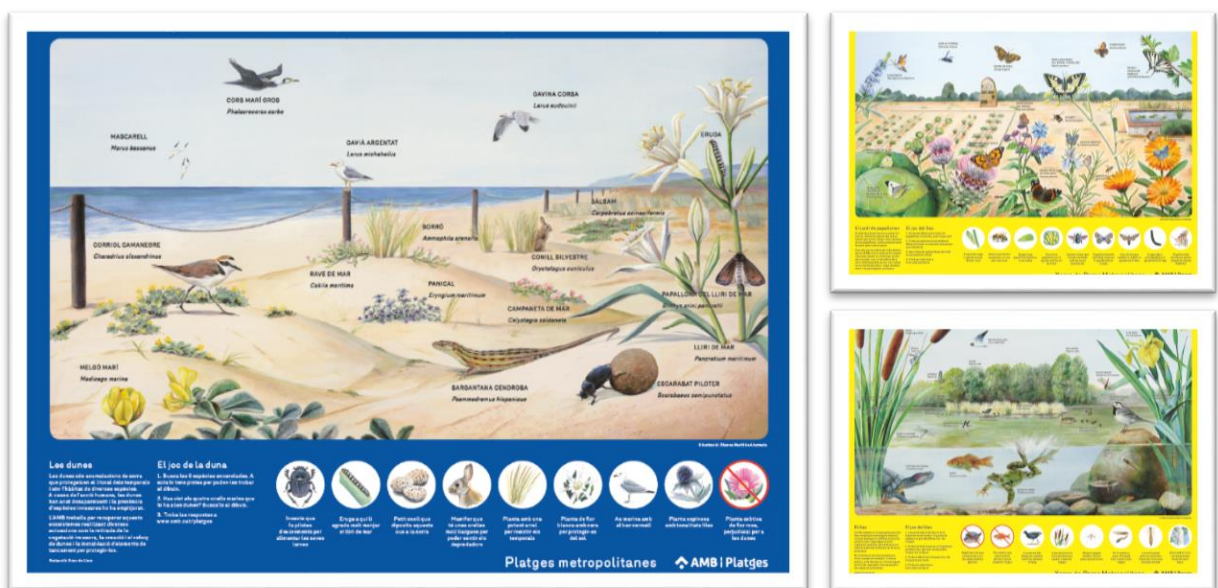
Butlletí de parcs i platges



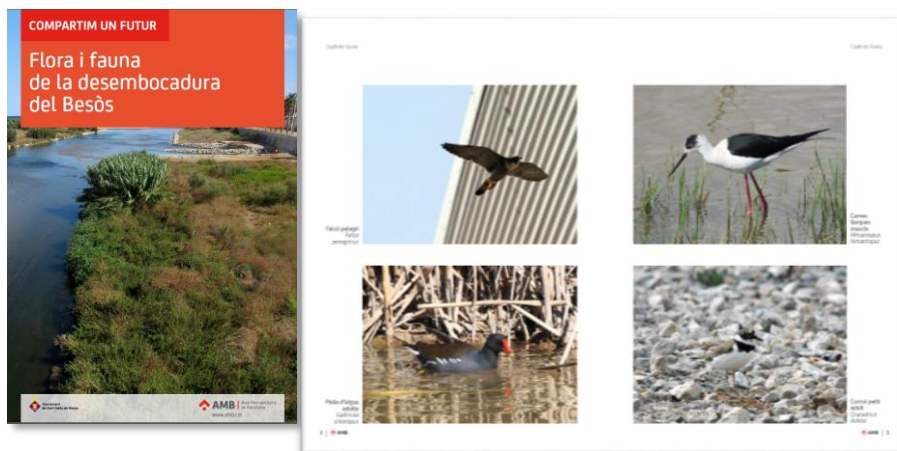
PUBLICACIONS

El programa Aprenem a la Xarxa inclou una diversitat de publicacions per informar sobre els parcs i les platges i els seus valors socioambientals. Són publicacions de tipologia divulgativa i/o educativa, adreçades a diversos públics en funció de l'objectiu. Poden tenir diferents formats: dossiers, pòsters, fullets, etc.

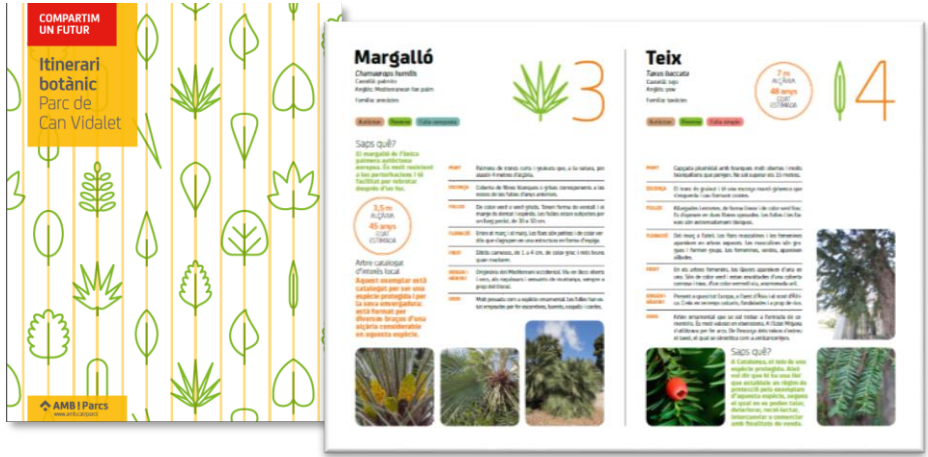
Són recursos que poden acompanyar activitats guiades, poden distribuir-se en punts d'informació com el de la Jugatecambiental o bé es poden consultar al web totes aquelles persones que hi estiguin interessades.



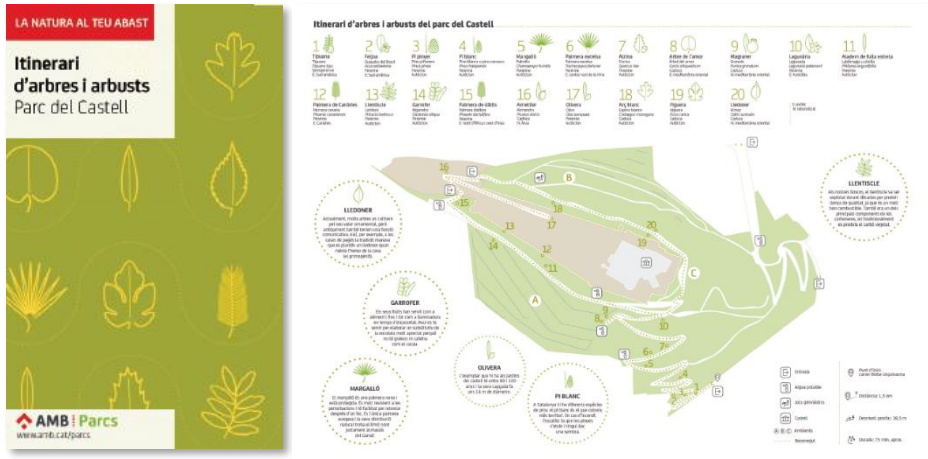
Pòsters de biodiversitat: el sistema duna, el jardí de papallones i el llac naturalitzat



Guia de fotografies de flora i fauna de la desembocadura del Besòs



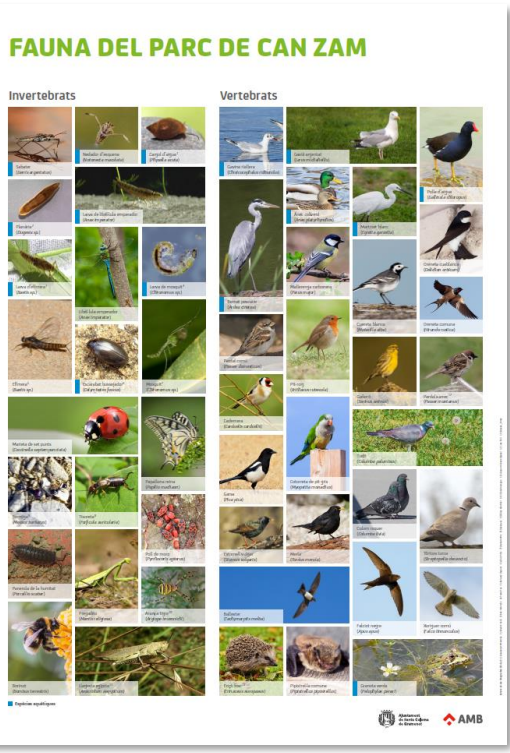
Itinerari botànic del parc de Can Vidalet (Esplugues de Llobregat)



Itinerari d'arbres i arbusts del parc del Castell (Castelldefels)



Làmina per fer un mòbil dels ocells que ocupen les caixes niu dels parcs metropolitans



Pòster de fauna del parc de Can Zam (Santa Coloma de Gramenet)



Fulletts informatius dels jardins de papallones



Dossiers educatius de les activitats "Boscos de ciutat? L'ecologia del parc" i "Qui viu a l'estany?"



AMB Territori

www.amb.cat